

teren

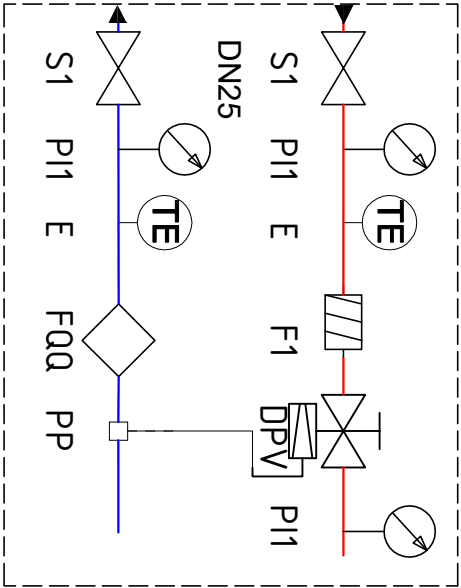
WYKAZ PRAC BUDOWLANYCH DO WYKONANIA PRZED MONTAŻEM WĘZŁA:

- Stare tynki na stropie i ścianach pomieszczenia zastąpić nowymi tynkami cementowo-wapiennymi, o ile to możliwe wcześniej wykonać otwory dla prowadzenia instalacji.
- Wykonać przewód wentylacji wywiewnej i nawiewnej,
- Wykonać studnię schładzającą z wpustem piwnicznym.
- Wykonać remont posadzki, spadek posadzki min 1 % w kierunku wpustu, podłoga i cokołik z płytek lastykowych.
- Wymienić drzwi do wężła na stalowe z zamkiem patentowym otwierane na zewnątrz pod naciskiem wg projektu budowlanego budynku.
- Wykonać jednokrotne malowanie pomieszczenia farbami wodoodpornymi, drugi raz po zakończeniu montażu urządzeń wężła

LEGENDA:

- Kompaktowy węzeł ciepły o mocy 24 kW -wiszący
- Moduł przyłączeniowy prefabrykowany o dł. ok. 0,96 m,montowany po stronie pierwotnej
- Przyłącze sieci ciepłej z rur preizolowanych wg odrębnego opracowania
- Średnicę rury przewodowej w warunkach technicznych przyłączenia określono na DN25
- Przewody łączące węzeł ciepły z instalacją ogrzewczą c.o. wg odrębnego opracowania-instalacja ogrzewcza z rur stalowych łączonych przez zaciskanie.
- Proponowane usytuowanie rozdzielnicy elektrycznej wężła.
- Wentylacja wywiewna przewodem z rur PCV Ø150 (Z-ka), wlot pod stropem - wylot 2, m nad poziomem terenu, obudowę na zewnątrz dostosować do wyglądu elewacji - wylot zabezpieczyć kratką metalową.
- Wentylacja nawiewna przewodem z rur PCV Ø150 (Z-ka), wlot 2,5 m nad terenem - wylot 0,3 m nad posadzką, - wylot i wylot zabezpieczyć siatką metalową.
- Studnia schładzająca Ø600, H=1 m z kręgów betonowych, przykryta włazem typu lekkiego. Studnie połączyć z wpustem piwnicznym rurą PP75.
- Naczynie wzbiorcze przeponowe NG12 do zawieszenia połączyć z przewodem powrotnym inst. c.o.

Prefabrykowany moduł przyłączeniowy - schemat



TEMAT: Roboty budowlane związane z remontem i rewitalizacją budynku mieszkalnego wielorodzinnego przy ulicy Tadeusza Kościuszki 3 w Nowym Dworze Mazowieckim			
ADRES BUDOWY:	ul. Tadeusza Kościuszki 3 05-100 Nowy Dwór Mazowiecki działka nr ewid. 69		
INWESTOR:	Urząd Miejski w Nowym Dworze Mazowieckim ul. Zakroczyńska 3 05-100 Nowy Dwór Mazowiecki		
PRZEDMIOT RYSUNKU:		Nr rysunek	
RZUT I PRZEKRÓJ WĘZŁA CIEPŁNEGO		2	
STADIUM:		Skala:	
PROJEKT WYKONAWCZY		1:50	
	Specjalność:	Imię i nazwisko:	Podpis:
Projektant:	Instalacyjno- mgr inż. Mateusz Milewski		
	inżynier/na nr upr.: 7342/Cie-208/94		
Współpraca:			
DATA:			Nr str.: